

## Bebeklerde Tam Tıkanıklık Olan Hava Yolunun Açılması (\*):

\*Bebek ilkyardımcının bir kolu üzerine ters olarak yatırılır,



\* Başparmak ve diğer parmakların yardımıyla bebeğin çenesi kavranarak boynundan tutulur ve yüzüstü pozisyonda öne doğru eğilir,

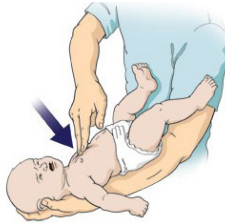
\* Baş gergin ve gövdesinden aşağıda bir pozisyonda tutulur,

\* 5 kez el bileğinin iç kısmı ile bebeğin sırtına kürek kemiklerinin arasına hafifçe vurulur,

\* Diğer kolun üzerine başı elle kavranarak sırtüstü çevrilir,

\* Yabancı cismin çıkıp çıkmadığına bakılır,

\* Çıkmadıysa başı gövdesinden aşağıda olacak sırtüstü şekilde tutulur,



\* 5 kez iki parmakla göğüs kemiğinin alt kısmından karnın üst kısmına baskı uygulanır,

\* Yabancı cisim çıkana kadar devam edilir,

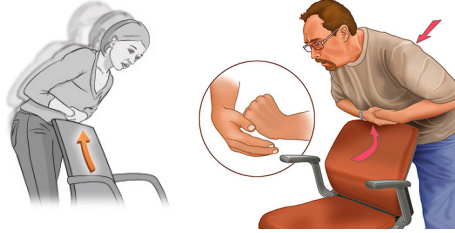
**\* Tıbbi yardım istenir (112),**

**(\*)Bebek çok küçük ise ve karından baskı uygulanamıyorsa bebekler için yukarıda anlatılan uygulamalar yapılır. Ancak diğer hallerde bebeklerde yapılan uygulamalar, bilinci kapalı erişkinlerde yapılan Heimlich Manevrası uygulamaları ile aynıdır.**

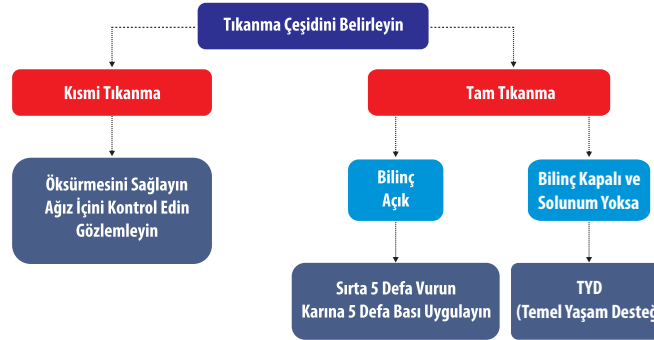
## İleri Dönem Hamilelerde ve Aşırı Kilolu Kişilerde Yapılacak İlk Yardım

Yabancı cisme bağlı solunum yolu tıkanması gelişmişse karına bası etkili değildir ya da **hamilelikte bebeğe zarar verebilir.**

Eğer tam tıkanma kendinizde olursa ve etrafta kimse yoksa kendi kendinize sandalye vb. bir malzeme ile destek yaparak karın basısı uygulayabilirsiniz.



Yetişkinlerde ve 1- 8 yaş çocuklarda bilinç kapalı ise ya da tam tıkanmalarda ilk yardım ve acil bakım uygulamaları sırasında hastanın bilinci kapanırsa; Hasta, desteklenerek dikkatlice yere yatırılır.(yabancı cisim çıkmasa da) Bak-dinle-hisset yöntemi ile solunum değerlendirilip solunum yoksa; zaman kaybetmeden Temel Yaşam Desteğine(TYD) başlanır.



**Giresun İl Sağlık Müdürlüğü**  
Osmaniye Mahallesi Hastane Sokak No:11 Merkez/ GİRESUN  
Tel : +90 (454) 260 20 00  
www.giresunism.saglik.gov.tr



**@giresunism**



T.C. Sağlık Bakanlığı  
Giresun İl Sağlık Müdürlüğü



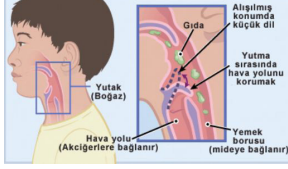
# SOLUNUM TIKANIKLIĞINDA İLK YARDIM

Giresun  
2018

# SOLUNUM YOLU TIKANIKLIĞI

## Hava Yolu Tıkanıklığı Nedir?

Hava yolunun, solunumu gerçekleştirmek için gerekli havanın geçişine engel olacak şekilde tıkanmasıdır. Tıkanma tam tıkanma ya da kısmi tıkanma şeklinde olabilir.



## Hava Yolu Tıkanıklığı Belirtileri Nelerdir? Kısmi Tıkanma Belirtileri:

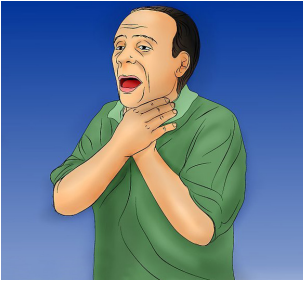
- \* Öksürür,
- \* Nefes alabilir,
- \* Konuşabilir.

Bu durumda **hastaya dokunulmaz, öksürmeye teşvik edilir.**



## Tam Tıkanma Belirtileri:

- \* Nefes alamaz,
- \* Acı çeker, ellerini boynuna götürür,
- \* Konuşamaz,
- \* Rengi morarmıştır.



Bu durumda **Heimlich Manevrası (=Karına bası uygulama) yapılır.**

## Kısmi Tıkanıklık Olan Kişilerde Nasıl İlk-yardım Uygulanır?

\* Eğer kişinin hava yolunda yeterli hava giriş çıkışı mevcutsa, kazazede öksürmeye teşvik edilmeli, yakından izlenmeli ve başka bir girişimde bulunulmamalıdır. Kazazedenin henüz ayakta durabildiği bu dönemde onun arka tarafında yer alınmalıdır,



\* Bu durumda, kazazede öncelikle bulunduğu pozisyonda bırakılmalıdır,

\* Kazazedenin solunum ve öksürüğü zayıflarsa ya da kaybolursa ve morarma saptanırsa derhal girişimde bulunulmalıdır,

\* Belirgin bir yabancı cisim, yerinden çıkmış veya gevşemiş takma dişleri varsa bunlar yerinden çıkarılır,

\* Eğer yabancı cisim görülemiyorsa ve hastanın durumu kötüye gidiyorsa yukarıda tam tıkanmada anlatılan uygulamalara başlanır.

## Bilinci Yerinde Tam Tıkanıklık Olan Kişilerde Heimlich Manevrası (=Karına Bası Uygulama) Nasıl Uygulanır?



\* Hasta ayakta ya da oturur pozisyonda olabilir,

\* Hastanın yanında veya arkasında durulur,

\* Bir elle göğsü desteklenerek öne eğilmesi sağlanır,

\* Diğer elin topuğu ile hızla 5 kez sırtına ( kürek kemikleri arasına) süpürür tarzda vurulur,

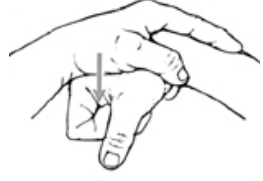
\* Tıkanıklığın açılıp açılmadığına bakılır, açıldıysa işlem durdurulur,

\* Tıkanıklık açılmadıysa heimlich manevrası yapılır;

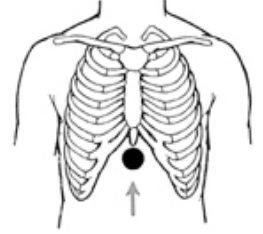
\* Hastanın arkasına geçip sarırlarak gövdesi kavranır,



\* Bir elin başparmağı midenin üst kısmına, göğüs kemiği altına gelecek şekilde yumruk yapılarak konur.



\* Diğer el ile yumruk yapılan el kavranır,



\* Kuvvetle arkaya ve yukarı doğru bastırılır,

\* Bu hareket 5 kez yabancı cisim çıkıncaya kadar tekrarlanır,



\* Tıkanıklık açılmadıysa tekrar sırtına vurulur,

\* Bu işlemler 5'er kez olacak şekilde dönüşümlü olarak tekrarlanır,

\* Hastanın bilinci kapanırsa, sert zemin üzerine yatırılır,

\* Solunum değerlendirilir,

**\* Tıbbi yardım istenir (112),**

\* Temel yaşam desteği uygulanır.